

### 1 誠摯的感謝

Takeway® R2 Ranger 專業版鉗式運動夾，是Takeway繼R1鉗式運動夾後，針對“動態使用”族群打造，專業版的R2鉗式運動夾，其體積輕巧僅135g，便於隨身攜帶並輕易的使用如下的消費性電子產品，如運動攝影機、智慧型手機、平板電腦。R2免工具即可輕易安裝拆卸，最高荷重達3kg(靜態)，即使在動態使用下也絕不鬆動！且能搭配多樣化配件，針對個人的使用需求自由運用，不僅可固定於圓管，還可固定於平面！可放置隨身口袋，即使在極限運動時，也不影響其功能，更能盡情享受每個新體驗的當下！！

### 2 使用前，請先測試相關組件及閱讀責任聲明。

使用安裝您的電子產品之前，請檢查 Takeway® R2 Ranger 專業版鉗式運動夾相關組件，是否有損毀、變形等，如有上述情形，應立即向相關銷售人員聯繫，更換您所購買的產品，以免因產品瑕疵造成安裝不完全，導致您的消費性電子產品損壞或人員受傷，若因未檢查而發生損失或不便，本公司概不承擔責任。

### 3 產品相關組件

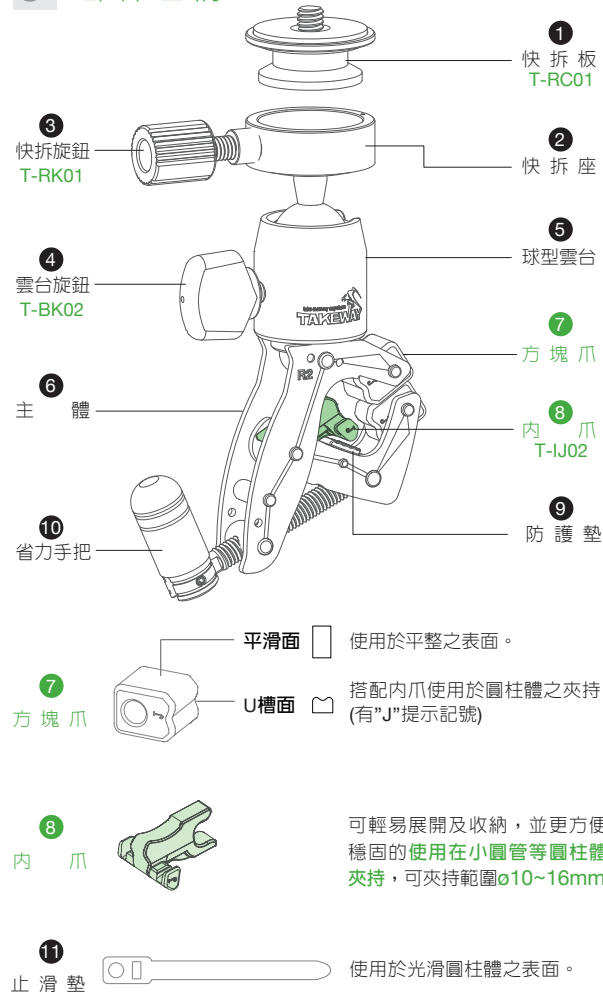


### 4 操作注意事項

- 4-1: 夾持平面時，被夾持面如果硬度較為不足（如：軟質木材、中空製作之材質、鬆軟材質等），夾持時勿過度迫緊，以免造成被夾持物體表面凹損。
- 4-2: 夾持光滑表面之圓柱體時，先將止滑墊固定於欲夾持位置，再把運動夾固定於止滑墊上，以增加穩定性。
- 4-3: 本產品本體雖為鋁合金材質，但仍勿長期置於潮濕的環境中，以免本產品損壞。
- 4-4: 切勿將本產品置於高溫火源處，以免相關塑膠物件損壞。

- 4-5: 如長期未使用本產品，在使用前應先測試相關部件及操作功能是否正常，以免安裝消費性電子產品時，發生墜落。
- 4-6: 安裝完成後，請些微搖動測試是否穩固，在每次使用安裝上您的電子產品，待確認穩固後，方可將手離開該產品，並可進行拍攝，以免未確實夾持，而導致電子產品掉落損壞。
- 4-7: 使用本產品應按照安裝順序進行操作，必須先固定運動夾後，再利用隨附的快拆板，安裝您的電子相關產品，以免操作不慎導致電子產品掉落損壞。
- 4-8: 安裝快拆板於電子相關產品或周邊配件時，請務必確實鎖緊，以避免在使用過程中器材因鬆脫而掉落。
- 4-9: 本產品收納或夾持時，方塊爪表面請勿接觸到尖銳物品，以免造成方塊爪表面損傷。

### 5 部件名稱

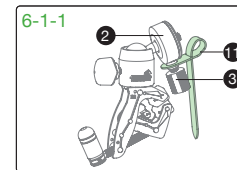


### 6 安裝與操作

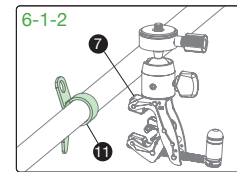
#### 6-1: 止滑墊組裝、拆解和收納

安裝 11 止滑墊於欲夾持之光滑圓柱表面，可增加R2夾持時的穩定性、防止轉動，也可將其收納在快拆旋鈕及快拆座之間，以防遺失。

6-1-1: 止滑墊之收納  
如圖所示：將 11 止滑墊收納於 3 快拆旋鈕及 2 快拆座之間。



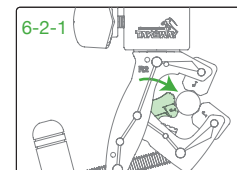
6-1-2: 止滑墊之使用  
如圖所示：11 止滑墊，環繞於被夾持物圓柱體上，再利用 7 方塊爪夾持止滑墊，藉以增加穩定性。



#### 6-2: 內爪使用

使用內爪夾持固定，可更方便、穩固的使用在小圓管的夾持，內爪採用高級強化塑膠、高強度，於出廠時均已安裝於運動夾內，如非必要請勿拆下以免遺失。

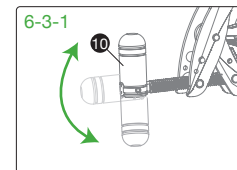
6-2-1: 搭配內爪使用  
將內爪由固定處往下扳動並置於中心位置，以利於固定圓管類物件，固定完成後略微搖晃，確認是否安裝牢固，以免使用時因安裝不慎而掉落。



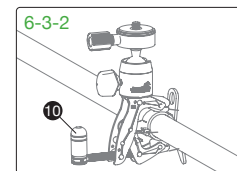
#### 6-3: 主體使用教學

選擇合適的夾持方式，使用在小圓管等圓柱時請參考部件名稱內爪；若夾持圓柱體為光滑表面時請參考6-1-2: 止滑墊之使用。

6-3-1: 運動夾固定於夾持物體時，如圖示之 10 省力把手固定點可彎折，能在限制空間做更彈性的運用，並可快速且省力的完成操作。

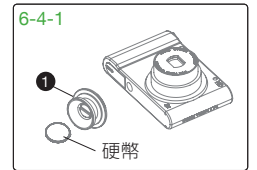


6-3-2: 將R2鉗式運動夾，夾持至適當位置，完成後略微搖晃，確認是否夾持牢固，以免使用時因未夾牢而掉落。

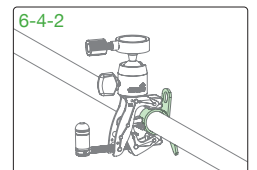


#### 6-4: 數位相機之安裝使用

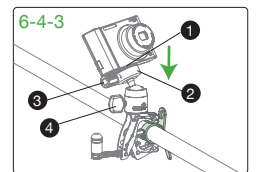
6-4-1: 將快拆旋鈕鬆開，拆下快拆板後，將 1 快拆板裝上數位相機，可使用硬幣或一字起子旋緊，請務必旋緊，避免相機鬆脫。



6-4-2: 將R2鉗式運動夾夾持至適當位置，完成後略微搖晃，確認是否夾持牢固，以免使用時因為夾牢而掉落。



6-4-3: 將裝有相機之 1 快拆板置入 2 快拆座後，並轉緊 3 快拆旋鈕，拍攝照片時，請利用 4 雲台旋鈕，可自由360°轉向，將相機調整至適當位置後取景拍攝。

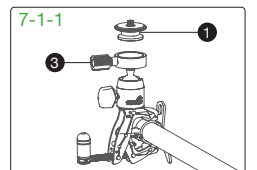


### 7 運動攝影機安裝與操作

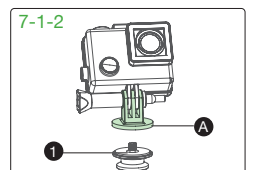
#### 7-1: 運動攝影機之安裝

本安裝說明為本產品隨附之組件運動攝影機轉接座，您亦可另外選購T-RC03運動攝影機專用快拆板，使安裝上更為快速便利。

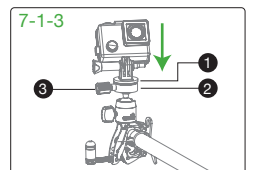
7-1-1: 將R2固定於夾持物體上，請參考6-3:主體使用教學，將 3 快拆旋鈕鬆開，拆下 1 快拆板。



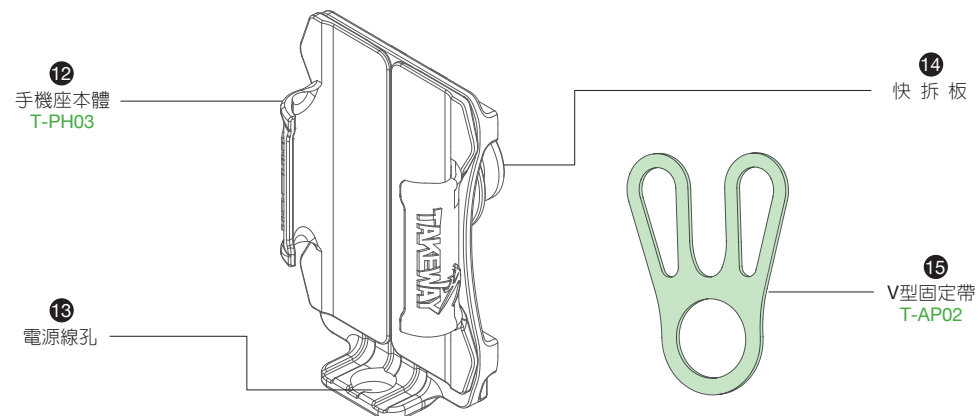
7-1-2: 先將 1 快拆板鎖上 A 運動攝影機轉接座，再裝上運動攝影機之外殼底部，請務必確認安裝牢固，以避免使用過程中因劇烈晃動，而造成產品掉落。



7-1-3: 將裝好運動攝影機之 1 快拆板置入 2 快拆座，調整至適當位置後，將 3 快拆旋鈕轉緊即可使用。

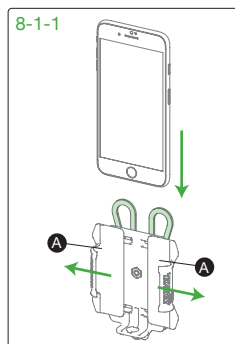


### 8 T-PH03運動手機座-部件名稱

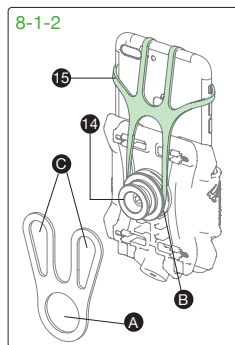


#### 8-1: 安裝與操作

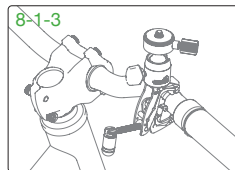
8-1-1: 將 **A** 固定板往兩側略微外推，手機置入後由上往下推至T-PH03運動手機座底部至完全緊靠。



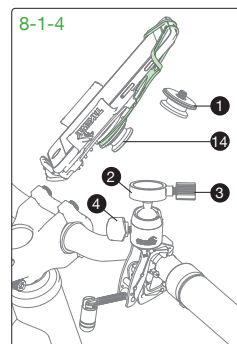
8-1-2: 把 **15** V型固定帶 **A** 套至手機座 **14** 快拆板與背板之間的 **B** 溝槽，分別將V型固定帶兩邊 **C** 拉環套至手機兩側上方固定，如圖所示。



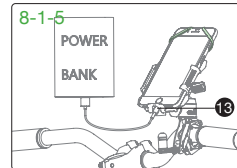
8-1-3: 將 R2 鉗式運動夾，夾持至適當位置，完成後略微搖晃，確認是否夾持牢固，以免使用時因未夾牢而掉落。



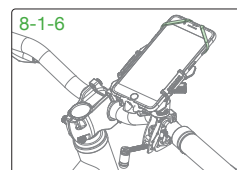
8-1-4: 將R2 **3** 快拆旋鈕鬆開，拆下 **1** 快拆板，再把運動手機座之 **14** 快拆板置入 **2** 快拆座，並轉緊 **3** 快拆旋鈕，使用時，利用 **4** 雲台旋鈕可自由轉向，將手機調整至適當位置後即可使用。



8-1-5: 可透過 **13** 電源線孔，連結行動電源為手機充電，或連結音源裝置。



8-1-6: 安裝完成圖。



### 8 安全警告

- 8-1: 必須遵守注意事項，人為因素損壞概不負責。
- 8-2: 在未確認夾持穩固前，請勿將手放開，以免造成安裝之消費性電子產品掉落。
- 8-3: 本產品夾持力較強，勿過度迫緊，以免夾持物損壞。
- 8-4: 請勿使用揮發性溶劑(煤油、松香水)擦拭產品表面。
- 8-5: 本產品有摔落或受到撞擊後，如有毀損、變形應立即停止使用，以免因夾持力不足，導致安裝之消費性電子產品墜落。
- 8-6: 12歲以下孩童，請由成人陪同使用。
- 8-7: 在汽機車行駛過程中，嚴禁使用3C產品，以確保行車安全。

### 9 產品相關規格

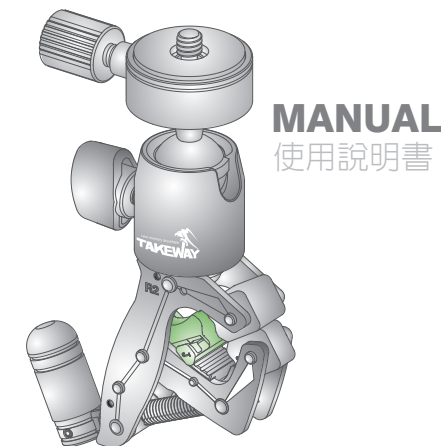
產品型號	R2
尺寸	10 x 7 x 3.2cm
重量	135g
材質	航太級鋁合金、高級纖維塑膠
快拆板螺絲	1/4"
夾持範圍	夾持範圍: 圓柱體 Ø10~ Ø32mm、平面厚度5~ 32 mm
動態荷重	動態荷重: 300g
靜態荷重	靜態荷重: 3kg
產地	台灣
產品型號	T-PH03
尺寸	11 x 7 x 4.8 cm
重量	80g(含V型固定帶)
材質	塑膠、鋁合金、高級矽膠(V型固定帶)
快拆板螺絲	1/4"
適用範圍	展開最大尺寸15.8x9x1.3cm。 適用4~6吋智慧型手機(不含手機殼套)
動態荷重	300g
產地	台灣

### 10 保固說明

- 10-1: 產品保固一年，是自原始購買日開始起算。並請於要求保固時提出購買日期證明文件。
- 10-2: 保固範圍限產品金屬主體，非隨產品所附之配件(手機座、束口袋、底座)及消耗性零件之損壞。
- 10-3: 欲獲得更完整保固詳情可查詢官網或洽詢客服人員。

## R2 RANGER

鉗式腳架



使用本產品之前，請詳細閱讀本說明書。  
請在充分瞭解說明書內容後，正確的使用本產品。

本說明書所示之資料均依據Takeway標準測試方法測定，如有任何印刷錯誤，尚請消費者見諒。本產品設計與規格如有更動以實際商品為準，恕不另行通知。

#### 專利權聲明

本產品已獲得多國專利，仿冒必究。

#### EHOMA INDUSTRIAL CORPORATION

TEL:04-2406 5031  
info@takeway.tw  
www.takeway.tw