

T-PH02 取扱説明書

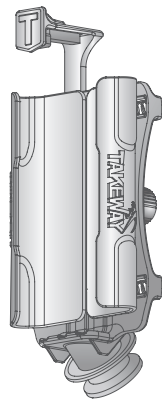
スマートフォンスポーツホルダー



本取扱説明書のすべてのデータは、Takewayの標準的な測定方法に基づく結果です。最新の製品情報はメーカーホームページをご確認ください。商品の仕様は予告なく変更される場合があります。

特許権声明

本製品は多国特許を取得しております。
模倣品、コピー品にご注意ください。



EHOMA INDUSTRIAL CORPORATION

TEL:04-2406 5031
info@takeway.tw
www.takeway.tw

2016/01

T-PH02 取扱説明書

スマートフォンスポーツホルダー

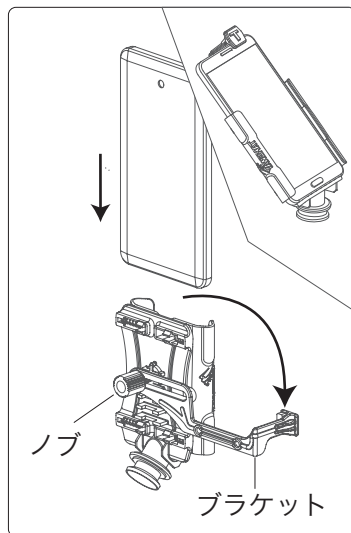
本製品を使用する前に説明書を良くお読みください。
説明書の内容を十分にご理解頂き、製品を正しくご使用ください。

スマートフォンスポーツホルダーはTakeway® T1クランプポッドのオプションアクセサリです。T-PH02は、4~5.7インチのスマホに適合します。

1 スマートフォンの取り付け

T-PH02の背面にあるノブを緩め、ブラケットを矢印の方向に倒します。ホルダーを左右に押し開き、スマホをホルダーの最下部まで差し入れます。ブラケットを戻して、スマホの上部をしっかりと押さえる状態で、ノブをか締め付けます。必ず確実な装着を確認してからご利用ください。

※ご注意：本品を分解、改造してのご利用は危険ですのでお止め下さい。



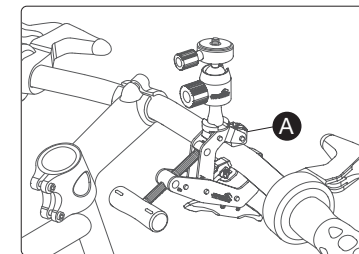
T-PH02 取扱説明書

スマートフォンスポーツホルダー



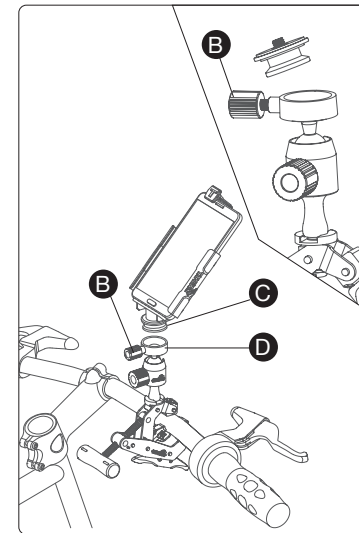
2 クランプの取り付け

T1クランプポッド、あるいはR1レンジャーを自転車のハンドルに取り付けます。取り付け後はしっかりと固定されていることを確認してください。



3 ホルダーの取り付け

自転車に取付けたクランプの取付ネジ **B** を緩め、取付プレートを外し、**1** でスマホと取り付けしたホルダーの取付部 **C** をクランプの取付ベース **D** にのせて取付ネジ **B** をしっかりと締めます。取り付け後はしっかりと固定されていることを確認してください。



スマートフォンスポーツホルダーは自転車などアクティブな環境でも、しっかりとスマートフォンが固定できるアクセサリです。なおコンパクトな装着には小型クランプのR1レンジャー(別売)との組み合わせがおすすめです。

